

**UCHWAŁA NR XLI/515/2018**  
**RADY MIEJSKIEJ W SUPRAŚLU**

z dnia 22 marca 2018 r.

**w sprawie przystąpienia do sporządzenia miejscowego planu zagospodarowania  
przestrzennego części gminy Supraśl w obrębie wsi Grabówka  
(na południe od ul. Wypoczynkowej)**

Na podstawie art. 18 ust. 2 pkt 15 ustawy z dnia 8 marca 1990 r. o samorządzie gminnym (Dz. U. z 2017 r. poz. 1875, poz. 2232, z 2018 r. poz. 130) oraz art. 14 ust. 1, 2, 4 ustawy z dnia 27 marca 2003 r. o planowaniu i zagospodarowaniu przestrzennym (Dz. U. z 2017 r. poz. 1073, poz. 1566) uchwała się, co następuje:

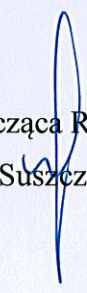
§ 1. Na wniosek Burmistrza Supraśla przystępuje się do sporządzenia miejscowego planu zagospodarowania przestrzennego części gminy Supraśl w obrębie wsi Grabówka (na południe od ul. Wypoczynkowej).

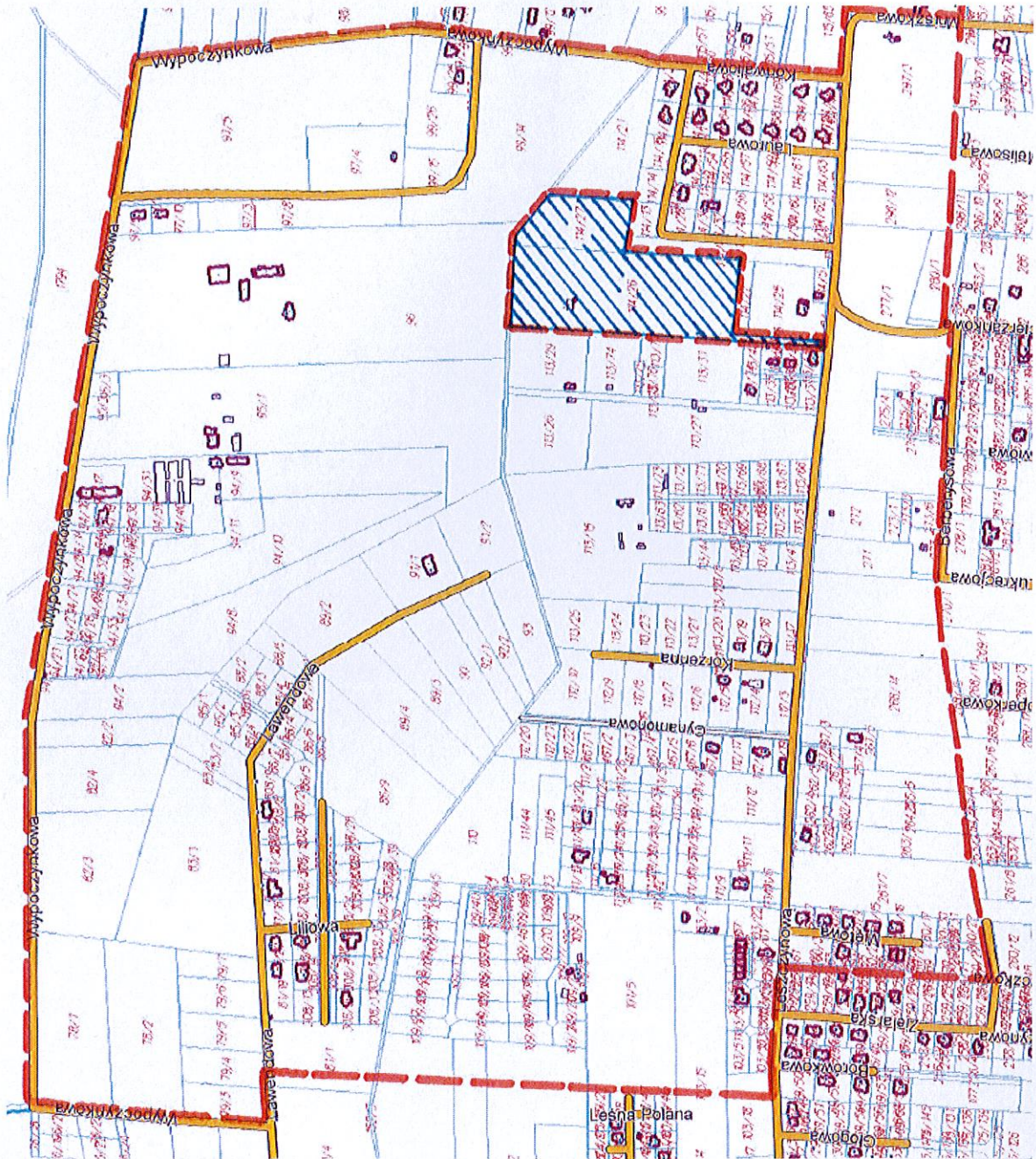
§ 2. Integralną częścią niniejszej uchwały jest załącznik graficzny przedstawiający granice obszaru objętego projektem planu, o którym mowa w § 1.

§ 3. Wykonanie uchwały powierza się Burmistrzowi Supraśla.



§ 4. Uchwała wchodzi w życie z dniem podjęcia.

Przewodnicząca Rady  
mgr Monika Suszczyńska





**LEGENDA:**

-  - granice obszaru objętego projektem planu
-  - obszar wyłączony z opracowania projektu planu

**PRZEWODNICZĄCA RADY**

*mgr Monika Suszczyńska*

**Uzasadnienie potrzeby podjęcia uchwały w sprawie przystąpienia do sporządzenia miejscowego planu zagospodarowania przestrzennego części gminy Supraśl w obrębie wsi Grabówka (na południe od ul. Wypoczynkowej)**

Zgodnie z art. 14 ust. 5 ustawy z dnia 27 marca 2003 r. o planowaniu i zagospodarowaniu przestrzennym (Dz. U. z 2017 r., poz. 1073 z późn. zm.) przedstawiam wyniki analizy zasadności przystąpienia do sporządzenia przedmiotowego planu i stopnia zgodności przewidywanych rozwiązań z ustaleniami „Studium uwarunkowań i kierunków zagospodarowania przestrzennego gminy Supraśl”, zwanym dalej Studium.

- **Zasadność przystąpienia do sporządzenia planu:**

Sporządzenie planu wynika z potrzeby realizacji zamierzeń inwestycyjnych właścicieli nieruchomości i koniecznością ustalenia sposobu zagospodarowania terenów objętych przyszłym planem z zachowaniem zasad ładu przestrzennego oraz zrównoważonego rozwoju.

Podstawą do podjęcia uchwały jest art. 18 ust. 2 pkt 15 ustawy z dnia 8 marca 1990 r. o samorządzie gminnym (Dz. U. z 2017 r. poz. 1875, poz. 2232, z 2018 r. poz. 130) oraz art. 14 ust. 1, 2, 4 ustawy z dnia 27 marca 2003 r. o planowaniu i zagospodarowaniu przestrzennym (Dz. U. z 2017 r. poz. 1073, poz. 1566), zwanej dalej Ustawą.

- **Przewidywane rozwiązania (funkcje terenu objętego planem):**

Na obszarze objętym planem przewiduje się przeznaczenie terenów pod zabudowę mieszkaniową, usługową (usługi nieuciążliwe, służące zaspokajaniu potrzeb mieszkańców) oraz rozwiązanie połączeń komunikacyjnych z zachowaniem zasad ładu przestrzennego oraz zrównoważonego rozwoju.

- **Stopień zgodności ze studium:**

Przed przystąpieniem do opracowania planu miejscowego, należy zmienić w „Studium uwarunkowań i kierunków zagospodarowania przestrzennego gminy Supraśl”, zapisy dotyczące polityki przestrzennej na terenie objętym planem.

- **Zakres prac planistycznych:**

Zgodny z art. 15 ust. 2 Ustawy.

- **Skala planu:**

Z art. 16 ust. 1 Ustawy wynika, że plan powinien być sporządzony w skali 1:1000 na kopii mapy zasadniczej.